

UltraPak® Bag with SpikeRight® PLUS Port Connection Procedure

READ THE PROCEDURE IN ITS ENTIRETY BEFORE INITIATING FIRST STEP

GATHER NECESSARY EQUIPMENT

- Nestlé ULTRAPAK® closed system with SpikeRight® PLUS port
- Enteral pump set with SpikeRight® PLUS compatible connector

NOTE: WASH HANDS WITH WARM WATER AND SOAP BEFORE PROCEEDING

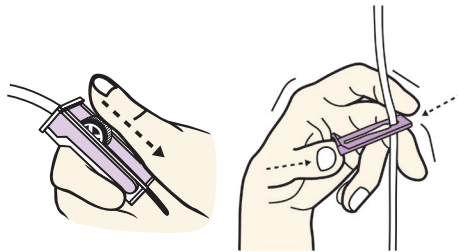
1 SHAKE BAG

- Shake bag well to mix formula and check expiration date



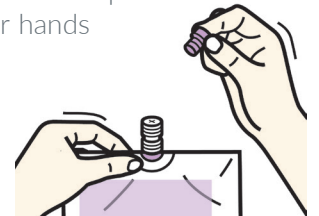
2 CLOSE CLAMP*

- Close clamp on administration set



3 PREPARE BAG FOR CONNECTION

- Remove purple cap covering port
- Place bag on flat, clean surface
- Be careful to avoid contamination - do not touch the port with your hands



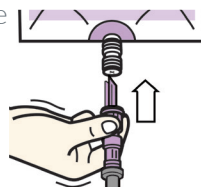
4 PREPARE THE CONNECTOR

- Remove the protective cap from SpikeRight® PLUS compatible connector
- Do not touch the connector shaft
- Be careful to avoid contamination - do not set the connector down or touch the connector shaft with your hands



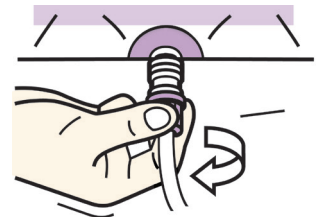
5 CONNECTING TO THE BAG

- Using clean handling technique, hang UltraPak® Bag on I.V. pole. Insert tip of SpikeRight® PLUS compatible connector into SpikeRight® PLUS port
- Do not touch the connector shaft or port



6 SECURE THE FIT

- Turn cap of the SpikeRight® PLUS compatible connector clockwise until tightly fastened
- **Important!** Turn another half turn to secure fit



* If no roller clamp, follow pump manufacturer recommendations.



UltraPak® Bag with
SpikeRight® PLUS

USE UNDER MEDICAL SUPERVISION.

www.nestlehealthscience.us • 1-800-422-ASK2 (2752)
All trademarks are owned by Société des Produits
Nestlé S.A., Vevey, Switzerland. ©2020 Nestlé. All rights reserved.
Bridgewater, NJ 08807 U.S.A.
NEST-11694-0620

 **Nestlé**
HealthScience®

Bolsa UltraPak® con Procedimiento para la Conexión del puerto SpikeRight® Plus

LEA LAS INSTRUCCIONES COMPLETAS ANTES DE COMENZAR

BUSQUE EL EQUIPO NECESARIO

- Sistema cerrado Nestlé ULTRAPAK® con puerto SpikeRight® PLUS
- Conjunto de bomba enteral con conector SpikeRight® PLUS compatible

NOTA: LÁVESE LAS MANOS CON AGUA TIBIA Y JABÓN ANTES DE CONTINUAR

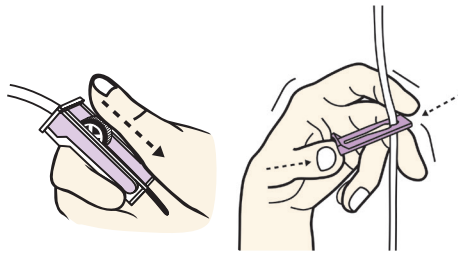
1 AGITE LA BOLSA DE ALIMENTACIÓN

- Agite bien la bolsa de alimentación para mezclar la fórmula y verifique la fecha de expiración



2 CIERRE LA PINZA O GRAPA*

- Cierre la pinza o grapa del equipo de administración



3 PREPARE LA BOLSA PARA LA CONEXIÓN

- Retire la tapa violeta o púrpura que cubre el puerto
- Coloque la bolsa de alimentación en una superficie plana y limpia
- Sea cuidadoso para evitar la contaminación: no toque el puerto con las manos



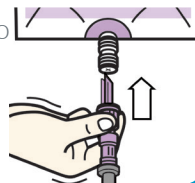
4 PREPARE EL CONECTOR

- Retire la tapa protectora del conector SpikeRight® PLUS compatible
- No toque el cilindro del conector
- Sea cuidadoso para evitar la contaminación: no baje el conector ni toque el cilindro del conector con las manos



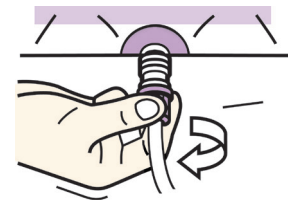
5 CÓMO CONECTAR LA BOLSA DE ALIMENTACIÓN

- Usando la técnica limpia, cuelgue la bolsa de alimentación UltraPak® en el soporte para suero. Inserte la punta del conector SpikeRight® PLUS compatible en el puerto SpikeRight® PLUS
- No toque el cilindro del conector ni el puerto



6 ASEGURE LA CONEXIÓN O EL CIERRE

- Gire hacia la derecha la tapa del conector SpikeRight® PLUS compatible hasta que esté ajustada
- ¡Importante! Ajuste otra media vuelta para asegurar la conexión



*Si el equipo de administración no tiene pinza o grapa, siga las recomendaciones del fabricante de bombas de nutrición enteral.



La bolsa UltraPak® con
SpikeRight®  PLUS

USAR BAJO SUPERVISIÓN MÉDICA.

www.NestleHealthScience.us • 1-800-422-ASK2 (2752)
Todas las marcas registradas son propiedad de Société des Produits Nestlé S.A., Vevey, Suiza. ©2020 Nestlé. Todos los derechos reservados.
Bridgewater, NJ 08807 U.S.A.
NEST-11694-0620

 **Nestlé**
HealthScience®